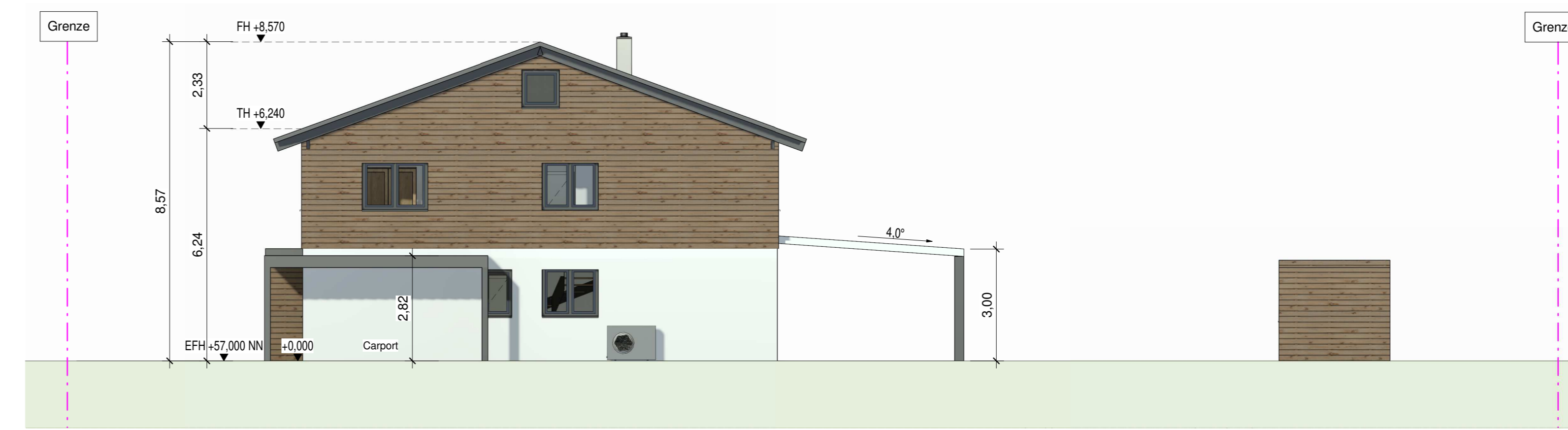




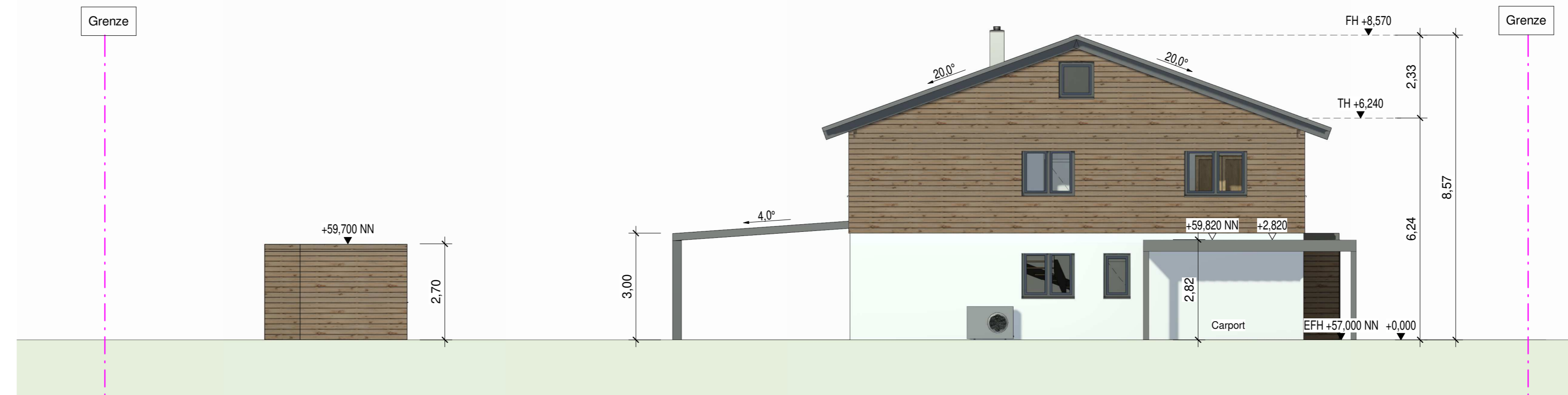
Westansicht
M 1:100



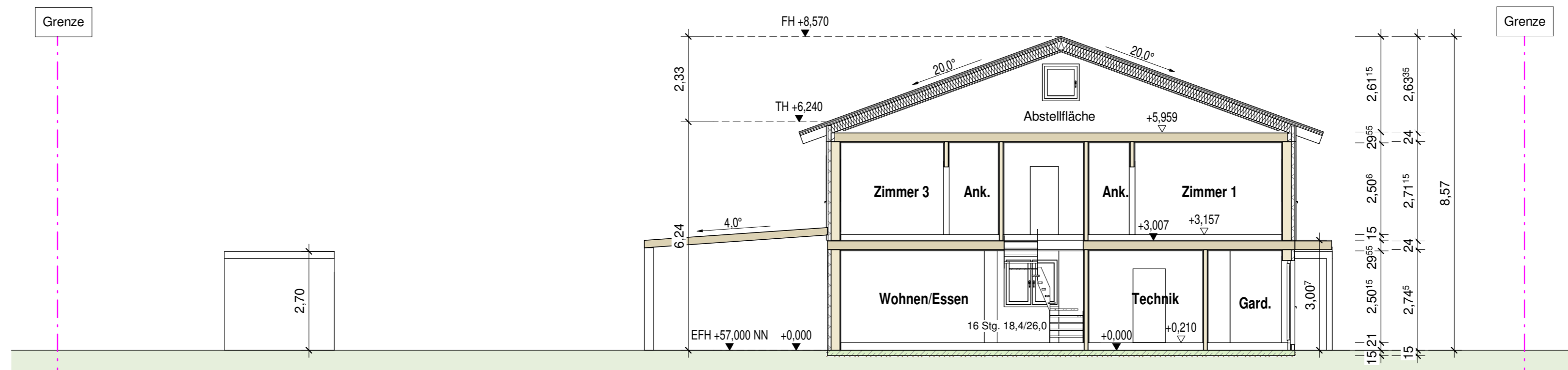
Ostansicht
M 1:100



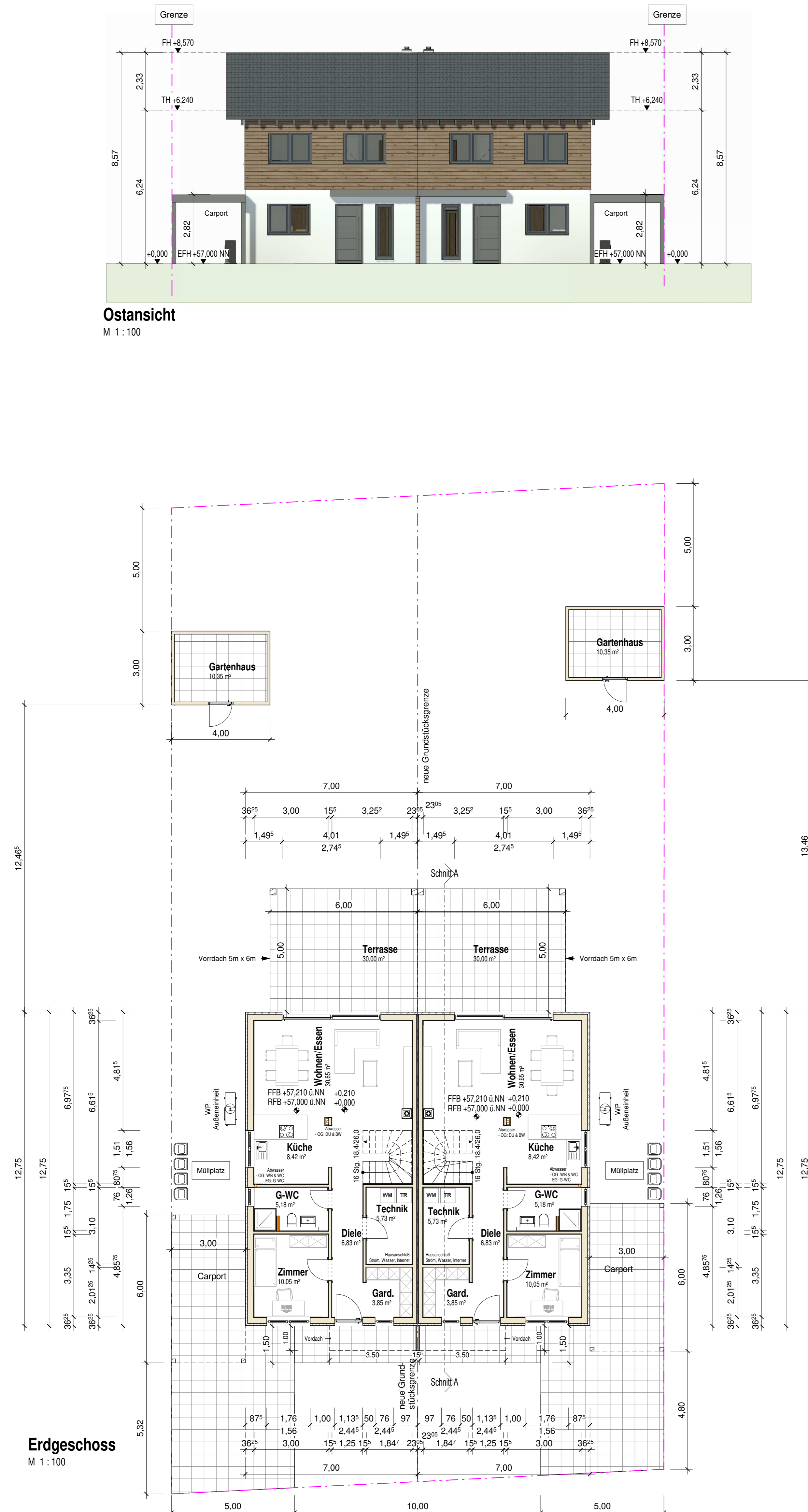
Nordansicht
M 1:100



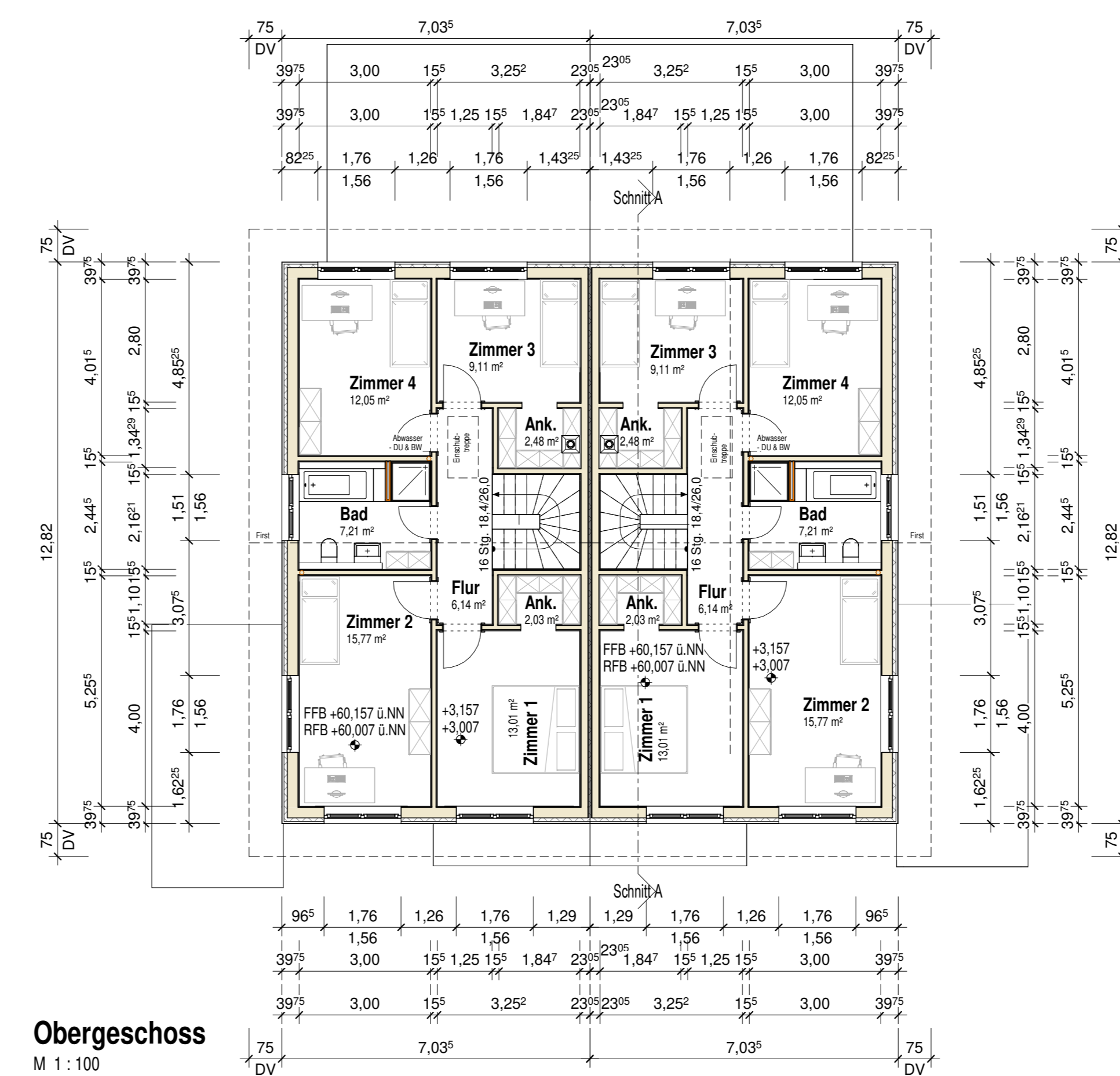
Südansicht
M 1:100



Schnitt A
M 1:100



Erdgeschoss
M 1:100



Obergeschoss
M 1:100



LEGENDE / HINWEISE

	Scharfen		T30 = Feuerhemmend
	Mauerwerk/Porenbeton		T25 = Hochleistung
	Kalksandstein		DS = Dichtstielblech, selbstabdichtend
	Holzlärmschutzwand		R = nach außen selbstabdichtend
	Metallrollenwand 125mm		D = Dichtstielblech
	Metallrollenwand		WD = Wanddurchbruch
	Schürze/Holztafelwand		SD = Deckendurchbruch
	WS = Wandschlitze		

Abkürzungen / Symbole	
Fenster	Fussboden
BRH = Brüstungshöhe	FRB = Rollfußboden
GR = Gurtziegel	FRF = Fertigfußboden
Pos. = Position	
PKL = Parkieren	
JAL = Jalousie	
	Symbole
	CMSEB3 = Mehrspartenhausführung
	LM = Lüftung
	EM = E-Motor
	EA = Einbaustütze
	EV = Entwässerung
	HW = Hochwasserstopfen
	PS = Postfachspeicherschleuse

verschiedenes

- WD = Wanddurchbruch
- SD = Deckendurchbruch
- WS = Wandschlitze
- FRB = Rollfußboden
- FRF = Fertigfußboden
- LM = Lüftung
- EM = E-Motor
- EA = Einbaustütze
- EV = Entwässerung
- HW = Hochwasserstopfen
- PS = Postfachspeicherschleuse

Hinweise

Erweiterung nach Angabe der Bauart. Alle Leitungen nach DIN 1986 verlegt. Gefälle min. 1.0% / max. 5.0%. Die Statik der Schichten muss vor Ort geprüft, ggf. an die Höhe der sch. und ggf. Anlaufschichten angepasst werden. Rohrleitungen in Sandbett verlegen.

— SW-Leitung (Frösteile enthalten) — MW-Leitung (Frösteile enthalten) — Mischwasserleitung — Regenwasserleitung

Projekt	Neubau eines Doppelhauses mit Carport	
Bauort	32425 Minden Küthenhauser Dorfstraße	Flur/Flurstück 463
Bauherr	Alfra GmbH Picassoweg 5 32429 Minden	Grundstückfläche 0m ²
Plan	Grundriss, Schnitt & Ansichten	Leistungsphase BAUANTRAG
Erstellt von	Dipl. Ing. Klaus Leikart Wallmei 13 59929 Brilon	Plangröße A0
Unterschrift		